

NYHEDER FRA CONNEC

OM ONLINE BEFRIENDER & KAMPEN MOD ENSOMHED



VISIONÆR UDVIKLING OG EKSPONENTIEL VÆKST

connec støtter kampen mod corona. Corona-pandemien har gjort ondt værre. Unge, ældre og psykisk sårbare, der er ensomme, er blevet endnu mere isolerede. Udfordringer, der i forvejen var store, både for den enkelte og for samfundet, er blevet endnu større. For den enkelte medfører isolation store helbredsrisici og for samfundet betyder det et øget omkostningspres.

connec har derfor i samarbejde med en række kommuner udviklet to nye visions- og praksisnære løsninger: **Online Befriender Touchpoint** - en peer-to-peer løsning, der åbner muligheden for samtaler mellem borgere - og **Online Befriender Connection** - der sikrer kontakt mellem borgere og medarbejdere.

Sammen med connec's kerneydelse, Online Befriender Grøn, oplever vi i disse uger en eksponentiel vækst i antal brugere af løsningerne. Dels fordi de er effektive, dels fordi de er corona-sikre og dermed i en akutsituation kan hjælpe til at undgå sygdom og karantænedage.

Kontakt connec for at høre nærmere: info@connec.dk eller tlf **93 40 30 14**.

UDTALELSER FRA BRUGERE OG FRIVILLIGE

Hvem er bedre til at fortælle om Online Befriender end de brugere og frivillige, der bruger det? Her kan du læse et udpluk af udtalelser fra borgere, der bruger løsningen.

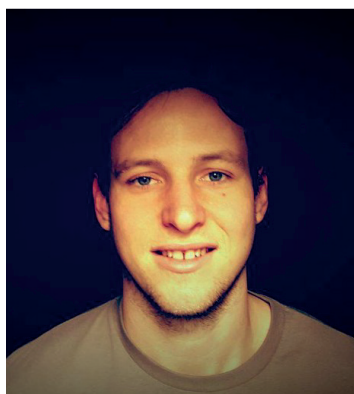
Chalotte, 23 år (bruger), ansat i flexjob

”Kommunes søde medarbejder hjalp mig med at oprette en brugerprofil, og nu har jeg hver uge hyggelige samtaler med nogle super søde mennesker på Online Befriender. Jeg gør nu selv noget aktivt for at komme ud af min ensomhed. Og det føles så GODT. Når jeg kommer alene hjem og lukker døren, ved jeg, at jeg har muligheden for at finde nogle at tale med.”



Alexander, 25 år (frivillig), journalist, bosiddende i Paris

”Hvad er bedre end at tale med andre mennesker? Som bosiddende i udlandet har jeg en masse tid at give af - men knapt så mange at give den til. Derfor er Online Befriender for mig en helt unik og fleksibel måde at være frivillig på. Som tidligere handicaphjælper har jeg en masse erfaringer i at tale med mennesker med udfordringer og især personer, som er ensomme. Jeg får personligt rigtig meget ud af samtalerne.”



Hasse, 67 år (bruger), beboer på plejecenter

”Online Befriender er efter få måneders brug blevet en del af min dagligdag, og det er en god oplevelse for mig at få nogle friske input i dagligdagen. Det giver mig følelsen af, at jeg har kontakt til det ”virkelige liv”. Jeg har kontakt med personer af begge køn i alderen 22 til 91 år bosiddende forskellige steder i landet og en ung mand, der er bosiddende i udlandet.”



NY MEDARBEJDER I CONNEC

Det er med stolthed og glæde at vi byder Bettina Dyhr velkommen til connec.

Bettina har en baggrund i design- møbel og køkkenbranchen, hvor hun blandt andet har arbejdet med salg og indretning. Senest som indretningsarkitekt hos boform, hvor hun havde ansvaret for boforms Aarhus afdeling.



”Jeg brænder for at hjælpe mennesker med at skabe mening og glæde i livet”

Sideløbende har Bettina været frivillig i Sind’s karrierenetværk, samt siddet i bestyrelsen i Sind Aarhus/Samsø. “Jeg brænder for at hjælpe mennesker med at skabe mening og glæde i livet”, udtaler Bettina. Bettina kommer i connec til at varetage hjerteblodet i form af kontakt og koordination af brugere og frivillige, og mange af vores Online Befrienders har allerede mødt Bettina og taget godt imod hende.

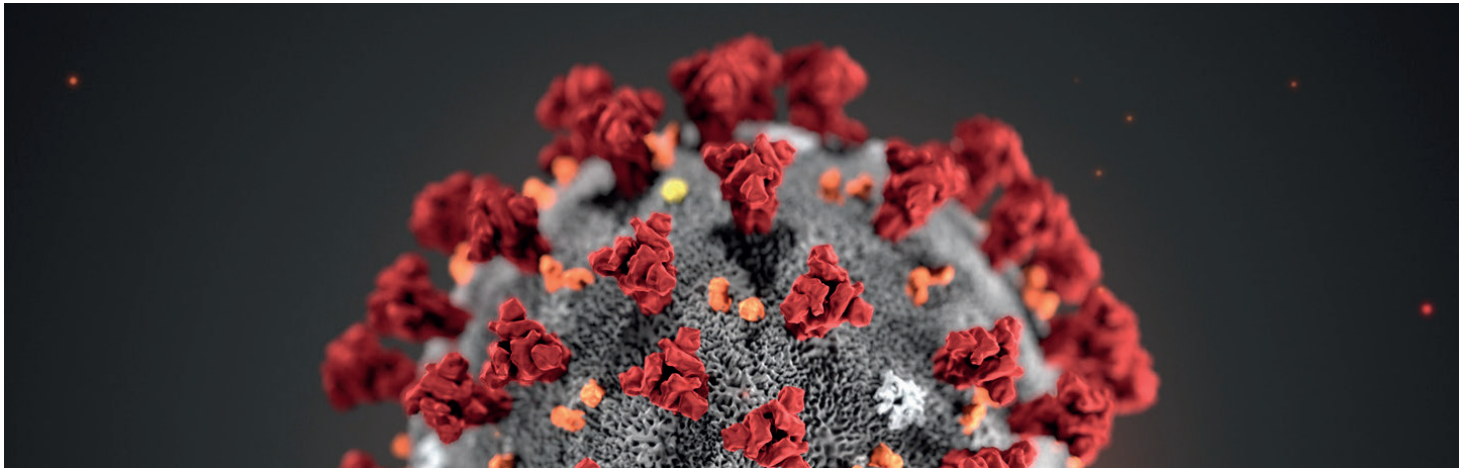
VELBESØGT CONNEC KONFERENCE

Onsdag 4. marts afholdt connec en velbesøgt konference med titlen **“Ensomhed - fra alles udfordring til fælles løsning”**. Konferencen bød på veloplagte oplæg og en livlig debat, hvor der kom mange spørgsmål og indlæg fra de fremmødte. Det er tydeligt, at kampen mod ensomhed optager mange derude.

Selvom coronakrisen endnu ikke havde lukket Danmark ned, satte den alligevel sit præg på konferencen i form af en coronarelateret aflysning fra hovedtaler Rikke Lund, Københavns Universitet. Vi fik dog fuldgode erstatninger i blandt andet connec’s egen Steen Guldager, chefpsykolog, og direktør Flemming Munch. Ensomhedsproblematikken blev belyst fra både sociologisk, psykologisk og samfundsøkonomisk hold.

Som tidligere nævnt har connec allerede flere konferencer i støbeskeen, men grundet usikkerheden omkring coronakrisen er der endnu ikke fastlagt datoer for disse.

CONNEC STØTTER KAMPEN MOD CORONA

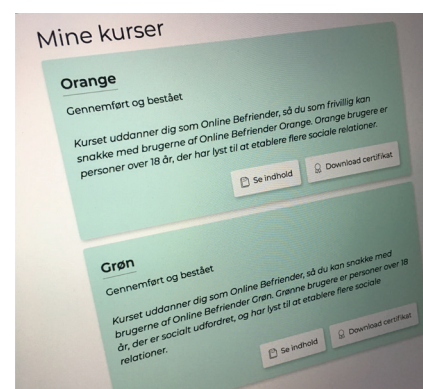


Isolation er coronakrisens skyggeside. Corona-pandemien har medført, at mange i forvejen ensomme er blevet bange for at gå udenfor en dør, ofte med god grund, fordi de også tilhører corona-udsatte grupper. Ældre på plejehjem er blevet isoleret fra familiebesøg. Mange flere eksempler kan nævnes. Mange kommuner har, efter den første overrumpling, smøget ærmerne op. Midt i krisen prioriterer de, at gøre noget aktivt, både til fordel for de ensomme og den gode kommunikation mellem borgere og medarbejdere. Det kommer ensomme unge, ældre og psykisk sårbare til gavn. Og kommunen strækker ressourcerne. Vi kan blandt andet byde velkommen til Horsens og Vordingborg kommuner. Flere er på vej.

”Isolation er coronakrisens skyggeside”

E-UNIVERSITET UDVIKLES YDERLIGERE

Online Befrienders unikke uddannelse af frivillige udvikles kraftigt i denne tid. E-Universitetets test gøres først og fremmest mere strømlinet, så den frivillige nemmere kan navigere gennem testen, og ambitionsniveauet for uddannelsen og testen hæves. Samtidig udvikles et nyt Academy, hvor særligt interesserde frivillige kan uddanne sig yderligere. Altsammen for at sikre, at den frivillige er rustet bedst muligt til at fremme den gode samtale på Online Befriender.



CONNEC OG SOCIALPSYKOLOGISK CENTER FUSIONERER



”Fantastisk med visionen om at øge livskvaliteten hos dem, der trænger mest”

Steen Guldager, stifter af Socialpsykologisk Center, partner i connec.

Investrogrupperne bag henholdsvis connec og Socialpsykologisk Center har besluttet primo 2020 at fusionerer de to selskaber. Fusionen er en naturlig konsekvens af de to selskabers fælles vision om at skabe øget livskvalitet og dermed bekæmpe verdens farligste folkesygdom, ensomhed. Det er ambitionen at udbygge connec’s forsknings-, løsnings- og forretningsmæssige profil med de kliniske spidskompetencer fra Socialpsykologisk Center, der i mange år, med bemærkelsesværdig succes, har kæmpet for at hjælpe nogle af de mest udsatte mennesker i Danmark.

CONNEC INVESTERER I BUSINESS INTELLIGENCE

connec investerer nu i business intelligence for at fremme forskning og udvikling. Kernen i connec’s data organisation omstruktureres netop nu med henblik på at implementere et business intelligence modul. Målet er både at sikre et bedre overblik for vores samarbejdspartnere vedr. fremdrift og effekt, men også at opkvalificere data til vore forskningspartnere i Danmark, Australien og USA. Slutteligt og ikke mindst skal den nye indsats give det optimale beslutningsgrundlag vedr. den fremadrettede udvikling af Online Befriender. Kampen for øget livskvalitet for de udsatte i samfundet fortsætter og udvikles.

Følg med og læs mere om connec:

<https://www.facebook.com/connecaps/>
info@connec.dk

Ansvarshavende redaktør:
 Flemming Munch - fm@connec.dk